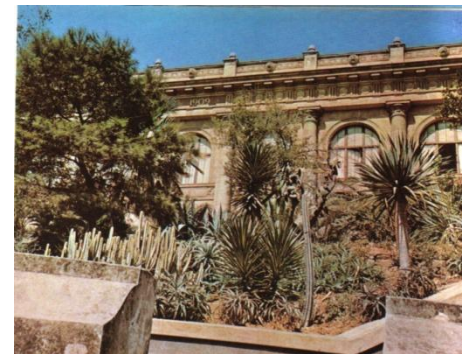
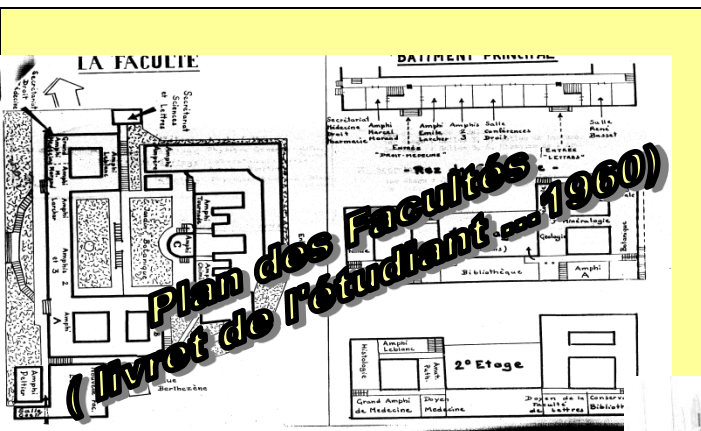


ENSEIGNEMENT

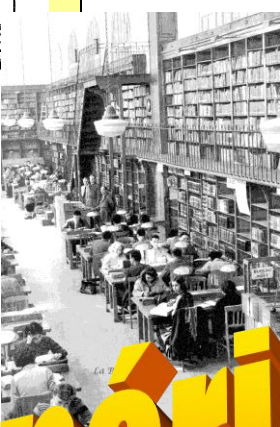
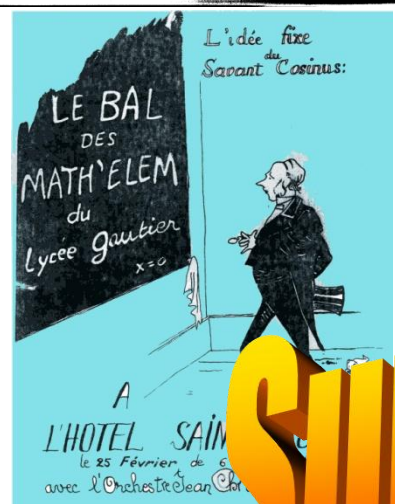


SUPERIEUR



C'était aussi des centres de recherche prestigieux:

- Observatoire et Four solaire à la Bouzareah
- Institut d'études nucléaires aux Tagarins
- Centres de Biologie marine à l'amirauté et Castiglione...
- Centre de géologie marine au Cap Matifou

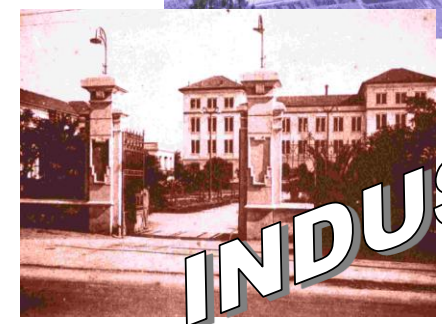
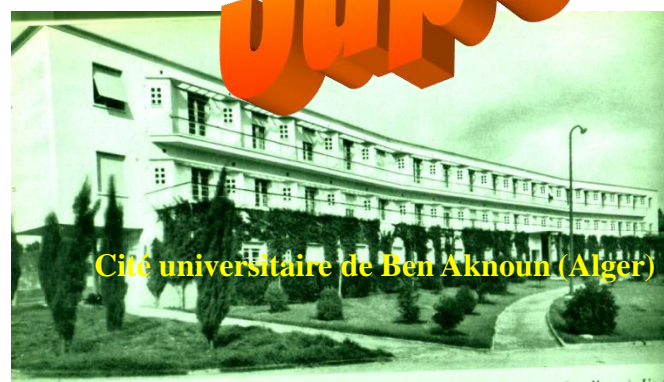


Dans ces magnifiques bâtiments du centre d'Alger se cotoyaient:

- La Faculté de Droit spécialisée en droit musulman
- La Faculté des lettres comportant 26 chaires
- La Faculté de Médecine et de Pharmacie comportant 35 chaires
- Sciences
- chaires spécialisée
- appliquées

C'était devenu la deuxième université française

Supérieur





Dans ces magnifiques batiments du centre
d'Alger se cotoyaient:

- La Faculté de Droit spécialisée en droit musulman
- La Faculté des lettres comportant 26 chaires
- La Faculté de Médecine et de Pharmacie comportant 35 chaires
- La Faculté des Sciences regroupant 17 chaires spécialisée en sciences appliquées

*C'était devenu
la deuxième université
française*



C'était aussi
des centres
de recherche
prestigieux:

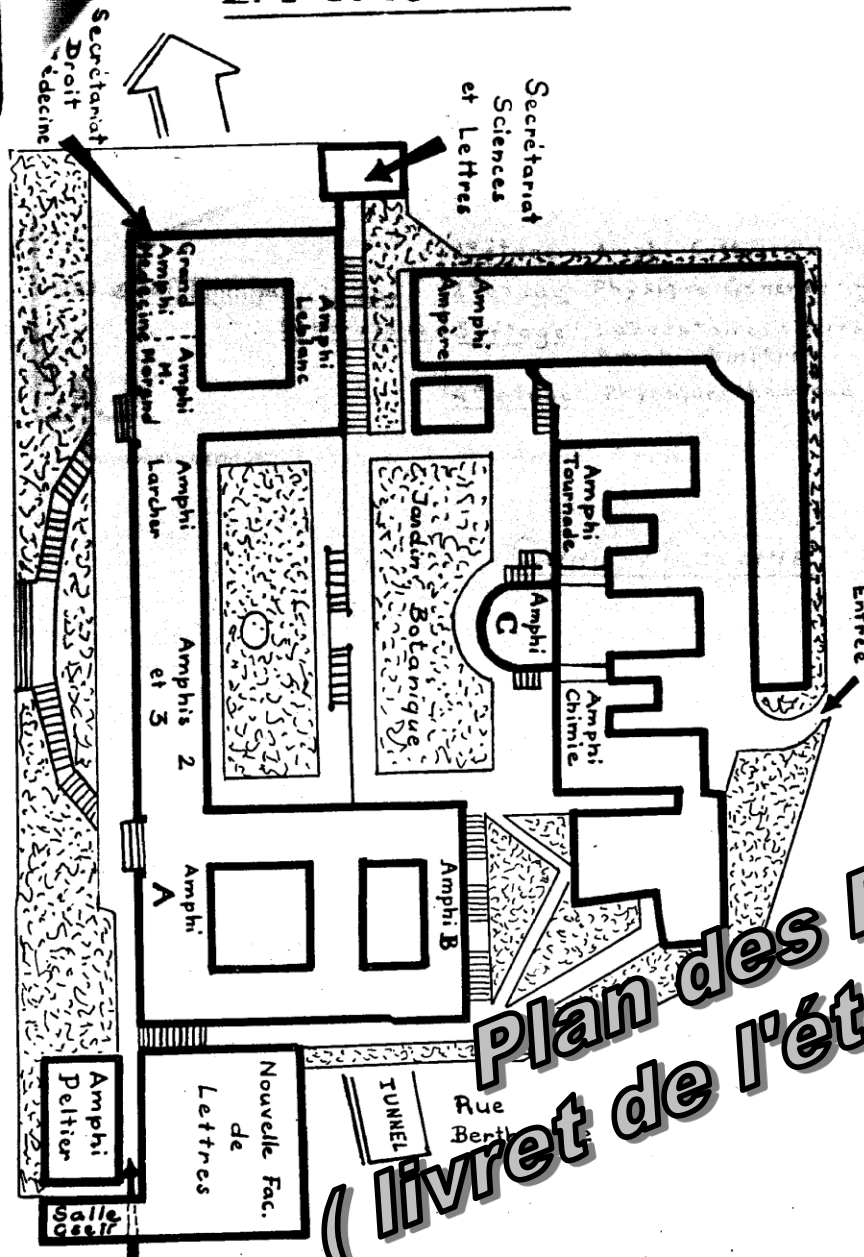
*Observatoire et Four solaire à la Bouzareah
Institut d'études nucléaires aux Tagarins
Centres de Biologie marine à l'amirauté et
Castiglione...
Centre de géologie marine au Cap Matifou*

la B.U.

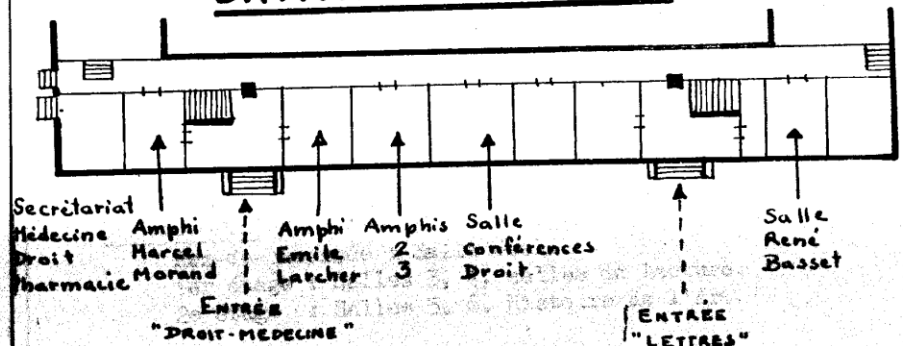
La bibliothèque universitaire
aussi imposante à l'intérieur qu'à
l'extérieur



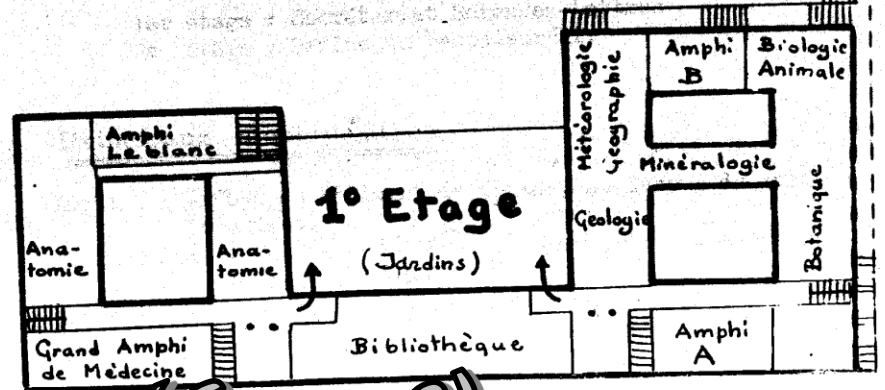
LA FACULTE



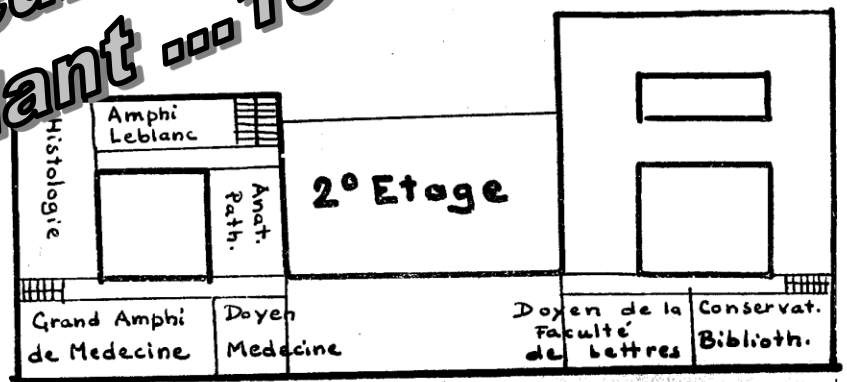
BATIMENT PRINCIPAL



- Rez de Chaussée -



1° Etage



Plan des Facultés
(livret de l'étudiant ... 1960)

La vie étudiante c'était aussi les soirées annuelles de chaque spécialité: du Saint Georges à la Maison des étudiants, de l'Agri à l'Ecole de commerce,...





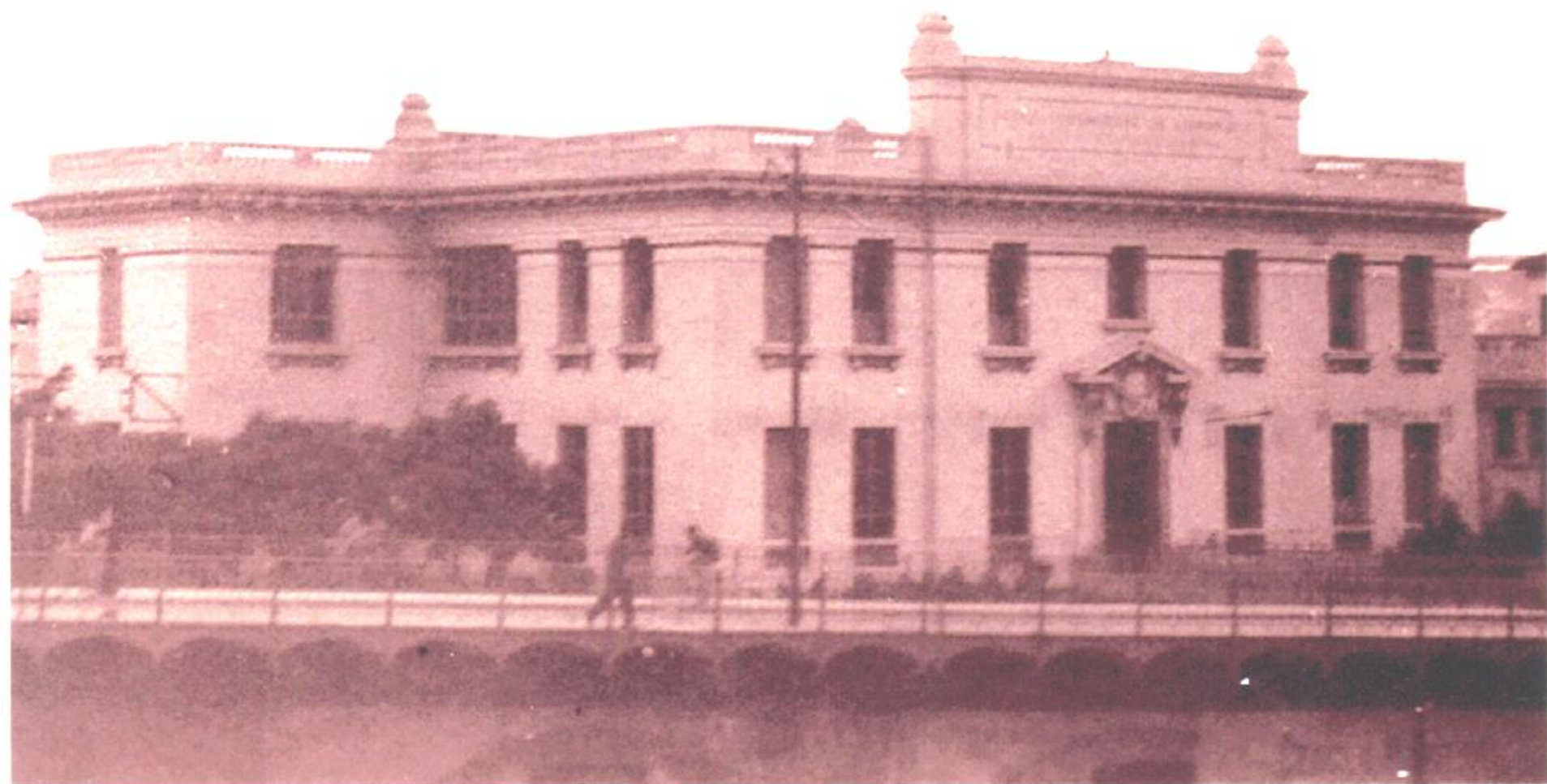
Cité universitaire de Ben Aknoun (Alger)

L'AGRI



ECOLE NATIONALE D'AGRICULTURE DE MAISON CARREE

Ecole Supérieure de Commerce d'Alger



A photograph of the entrance to the Ecole Nationale d'Ingenieurs d'Alger. The entrance is marked by two large, square stone pillars connected by a decorative wrought-iron gate. The gate is partially open, revealing a paved path leading into a courtyard. In the background, a large, multi-story building with a classical architectural style, featuring numerous windows and a central tower, stands prominently. The sky is clear and blue. The overall scene is well-lit, suggesting a bright day.

L'INDUS

ECOLE NATIONALE D'INGENIEURS D'ALGER