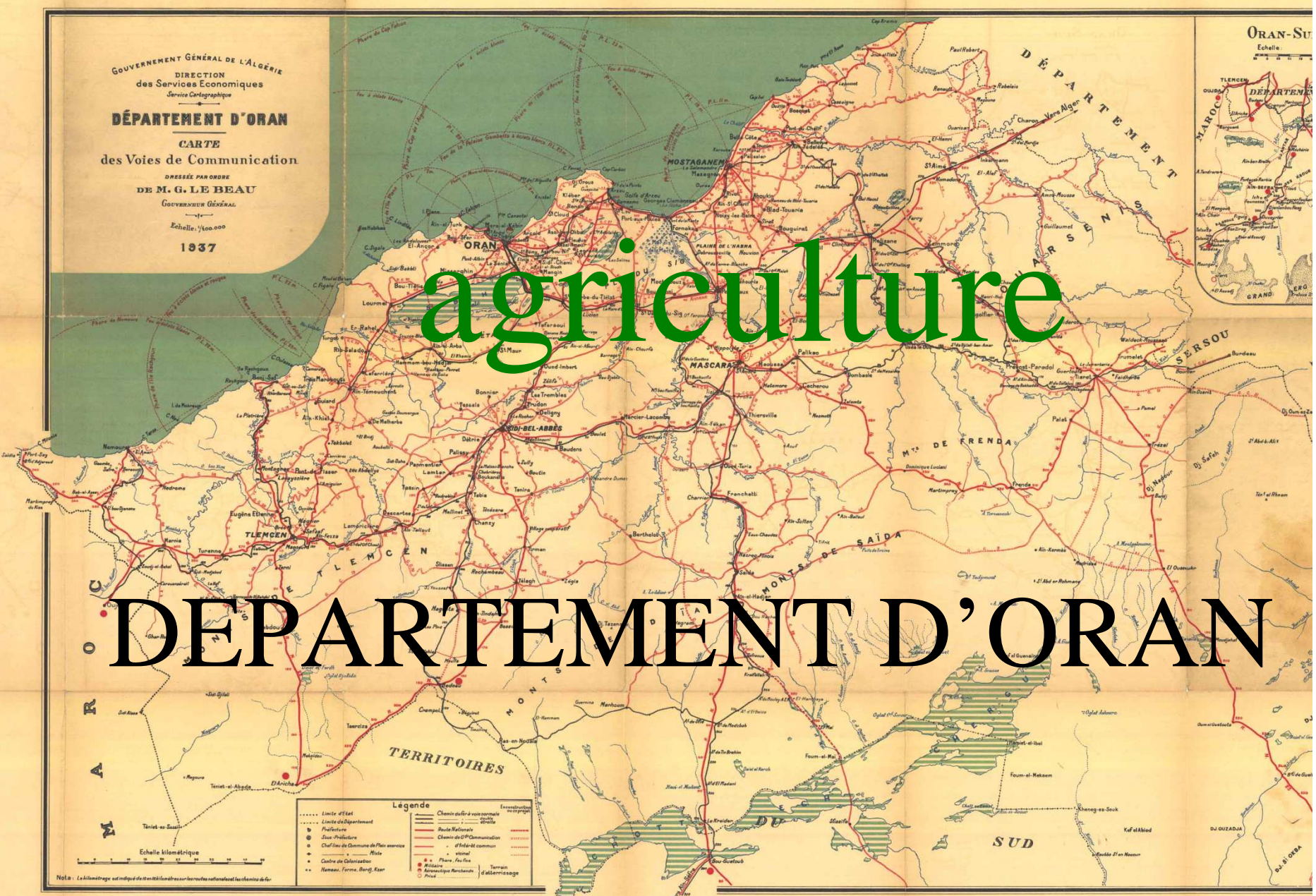


GOUVERNEMENT GÉNÉRAL DE L'ALGÉRIE  
DIRECTION  
des Services Economiques  
Service Cartographique  
**DÉPARTEMENT D'ORAN**  
CARTE  
des Voies de Communication  
DRESSÉE PAR ORDRE  
DE M. G. LE BEAU  
GOUVERNEUR GÉNÉRAL  
Echelle: 1/500.000  
1937

agriculture

DÉPARTEMENT D'ORAN



Legende

---	Limite d'Etat	—	Chemins de fer à voie normale
---	Limite de Département	—	Chemins de fer à voie métrique
—	Provinces	—	Routes Nationales
—	Stations Municipales	—	Chemins de fer d'Etat
—	Chemins de fer de Commerce de Plaisance	—	Chemins de fer communs
—	Centre de Colonisation	—	Routes Provinciales
—	Hameaux, Fermes, Bourg, Kasr	—	Routes Locales
—		—	Routes de Commerce
—		—	Routes de Commerce
—		—	Routes de Commerce

Nota : Le kilométrage est indiqué en kilomètres sur les routes nationales et les chemins de fer

# Agriculture dans l'Oranais

## AGRICULTURE DANS L'ORANAIS



L'Algérie viticole colonisée de vignes blanches

### Oranie

Zone du Tell et du littoral  
400mm de pluie

Pays ouvert sur la mer, une chaîne côtière élevée : plaines de la Tafra jusqu'au piedmont de Tlemcen, de la Mokra, (Sidi Bel Abbès), de l'Habra (Mascara), de la Mifra, (Ras-Salado), du Sig, (Saint-Denis), de la Mina (Tarat, Relizane).



Vue générale des cultures à Tlemcen



Avant le temps de la vigne, il y avait eu le temps du choléra

L'Oranie possédait 70% de la vignoble algérien, soit 24% (52 ha) de l'7<sup>ème</sup> production mondiale. Les grandes entreprises : vides de 100ha, de cochenille, de moutons. Au revenu fixe du vignoble : algériens, musulmans, plus de 1000 de la production vinicole (en 1955 : 50MMF) pour un total de 145MM F.C. En 41 ans ce total plus de trois d'Oranie à Tlemcen sous le régime, et cela pendant toute l'année (en 11) 129 pers. à en 1959, il y avait 78, ce qui correspondait au régime de son total de 100. Le vin a alimenté le commerce des villes et villages, à l'appas du travail, construit des villes, des infrastructures routières, et portuaires.



De père en fils, les rites des vendanges se transmettent



Le marché de Tafra

Zone sèche des Hautes Plaines à 400 mm de pluie  
Bordj, Ouedj, Evénos  
Dans ces zones d'altitude plus élevée le régime de l'altitude (dans les zones de 1000m) de la fin de la période agricole algérienne (après la fin de la période de la culture des céréales, pendant la fin d'une grande partie de la production). La production de vin (en 1955) a été de 100 millions de francs, ce qui correspondait à 100 millions de francs (en 1955). Le régime de l'altitude de ces zones correspondait à 100 millions de francs (en 1955).



Le geste de la femme algérienne



Bordj (Oranie) Les bûches d'âne attendent le train

Zone pré-saharienne: Moins de 400mm de pluie

Mecheria, Gergs, Ouedj, Albi

Le régime de la production des vignes à 1000 ha (en 1955) correspondait dans la culture des céréales : des vignes des bords de la période de la culture des vignes, ce qui correspondait à 100 millions de francs (en 1955).



Les vendanges ont été les premières à être livrées

## **Zone du Tell et du littoral. 400mm de pluie.**

Pays ouvert sur la mer sans chaîne côtière élevée :

- plaines de la Tafna jusqu'au piémont de Tlemcen,
  - de la Mekéra (Sidi Bel Abbès),
    - de l'Habra (Mascara),
    - de la Mleta (Rio-Salado),
      - du Sig (Saint-Denis),
    - de la Mina (Tiaret, Relizane).

VERNEMENT GÉNÉRAL DE L'ALGÉRIE  
DIRECTION  
des Services Economiques  
Service Cartographique

# PARTEMENT D'ORAN

## CARTE Voies de Communication

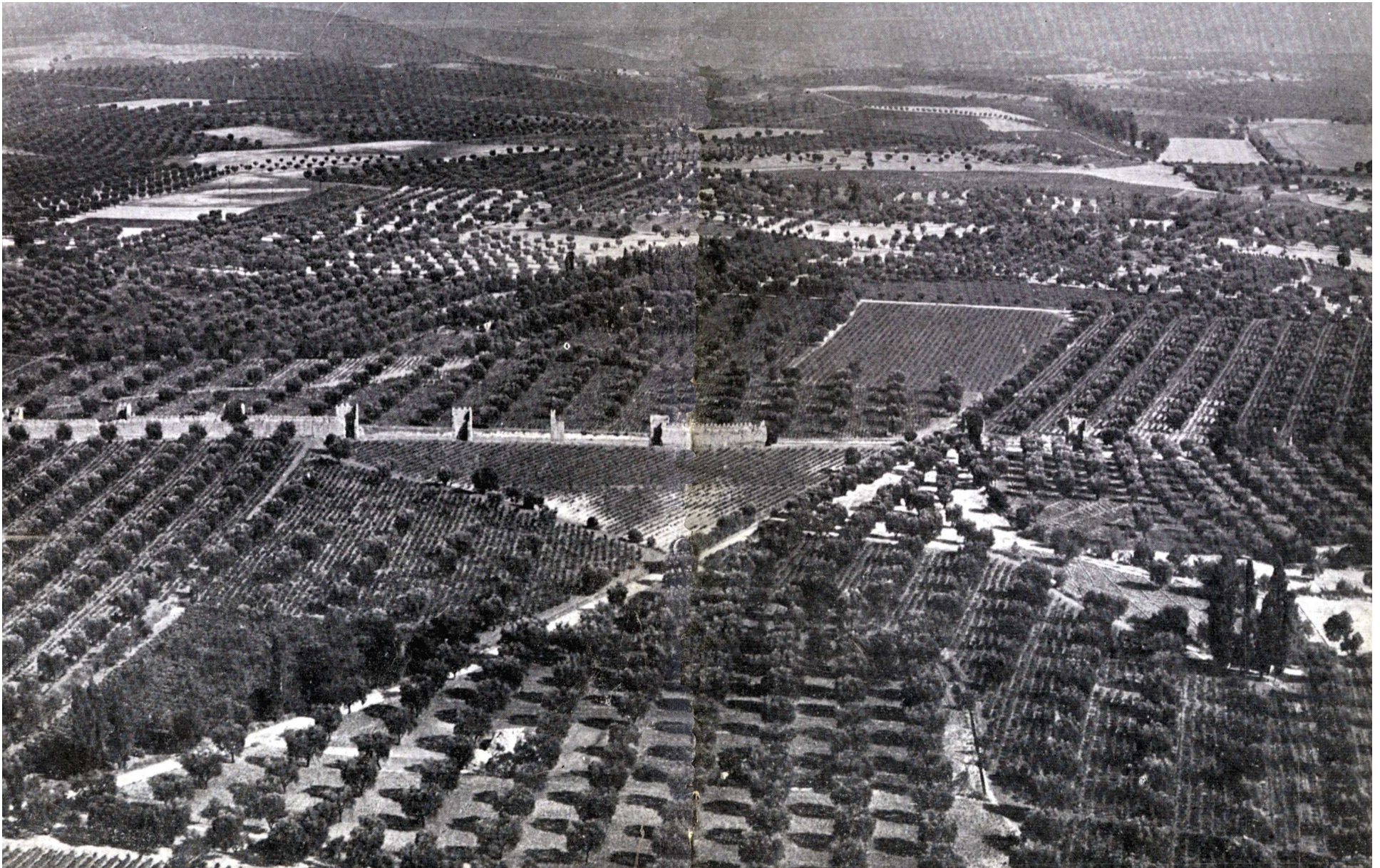
DRESSÉ PAR ORDRE  
DE M. G. LE BEAU

GOUVERNEUR GÉNÉRAL

Echelle 1/400,000

1937






**Vue générale des cultures à Tlemcen**

L'Oranie possédait 70% du vignoble algérien,  
soit 246.152 ha (4<sup>ème</sup> producteur mondial).

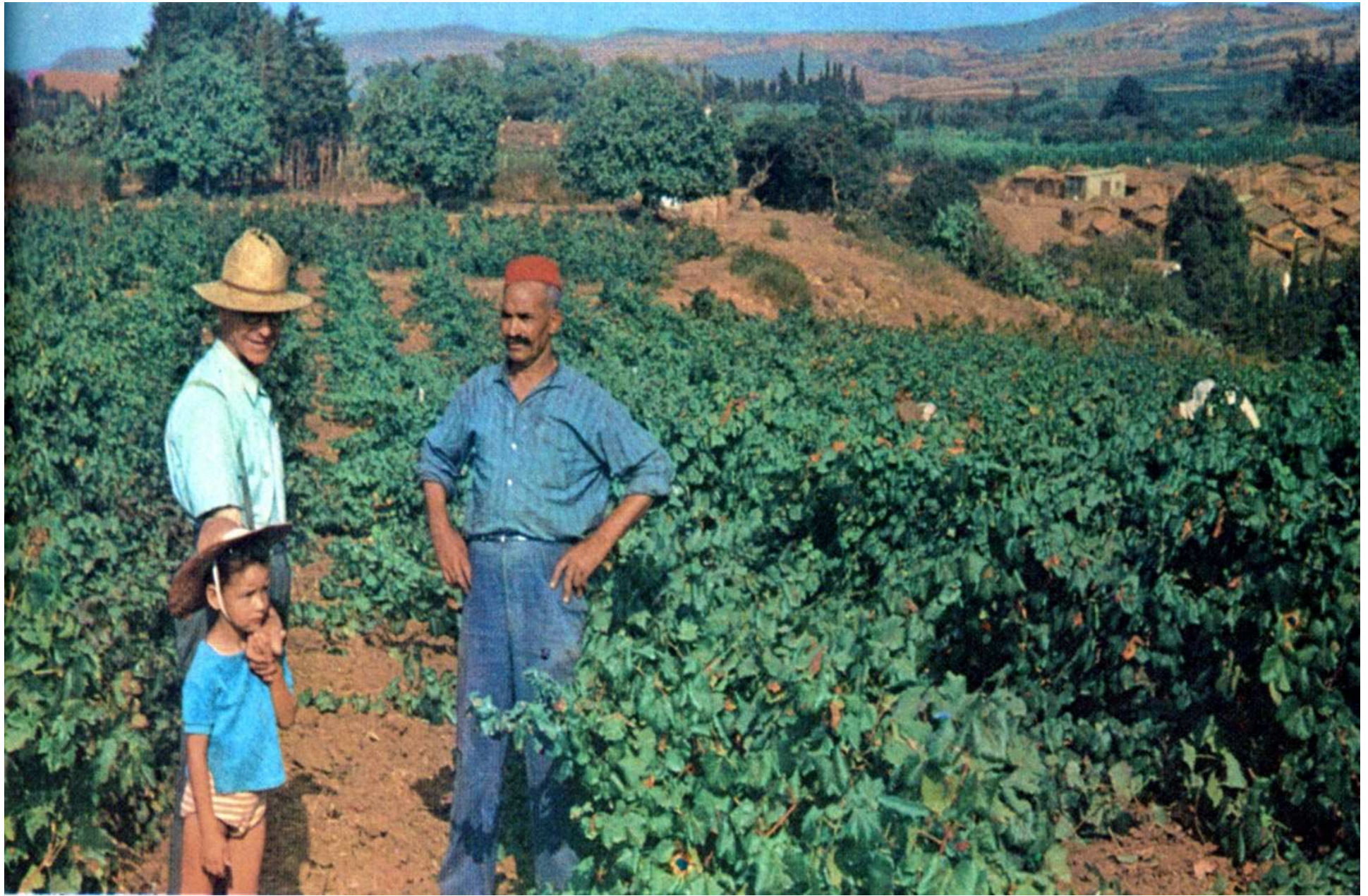
3 grandes catégories : vin de plaine, de coteaux, de  
montagne.



A photograph showing a vineyard in Algeria. In the foreground, a man in a blue shirt and a woman in a light blue shirt and a wide-brimmed hat are standing among the grapevines. A young child in a blue shirt is also visible. The background shows a rural landscape with a small building and hills under a clear sky.

Le revenu brut du vignoble algérien constituait plus du tiers de la production végétale (en 1955 50MM F pour un total de 145MM F).

**La vigne occupait plus de main d'œuvre à l'hectare que le blé, et cela pendant toute l'année (60 à 120 pers.).**



**Avant le temps de la vigne, il y avait celui du choléra**

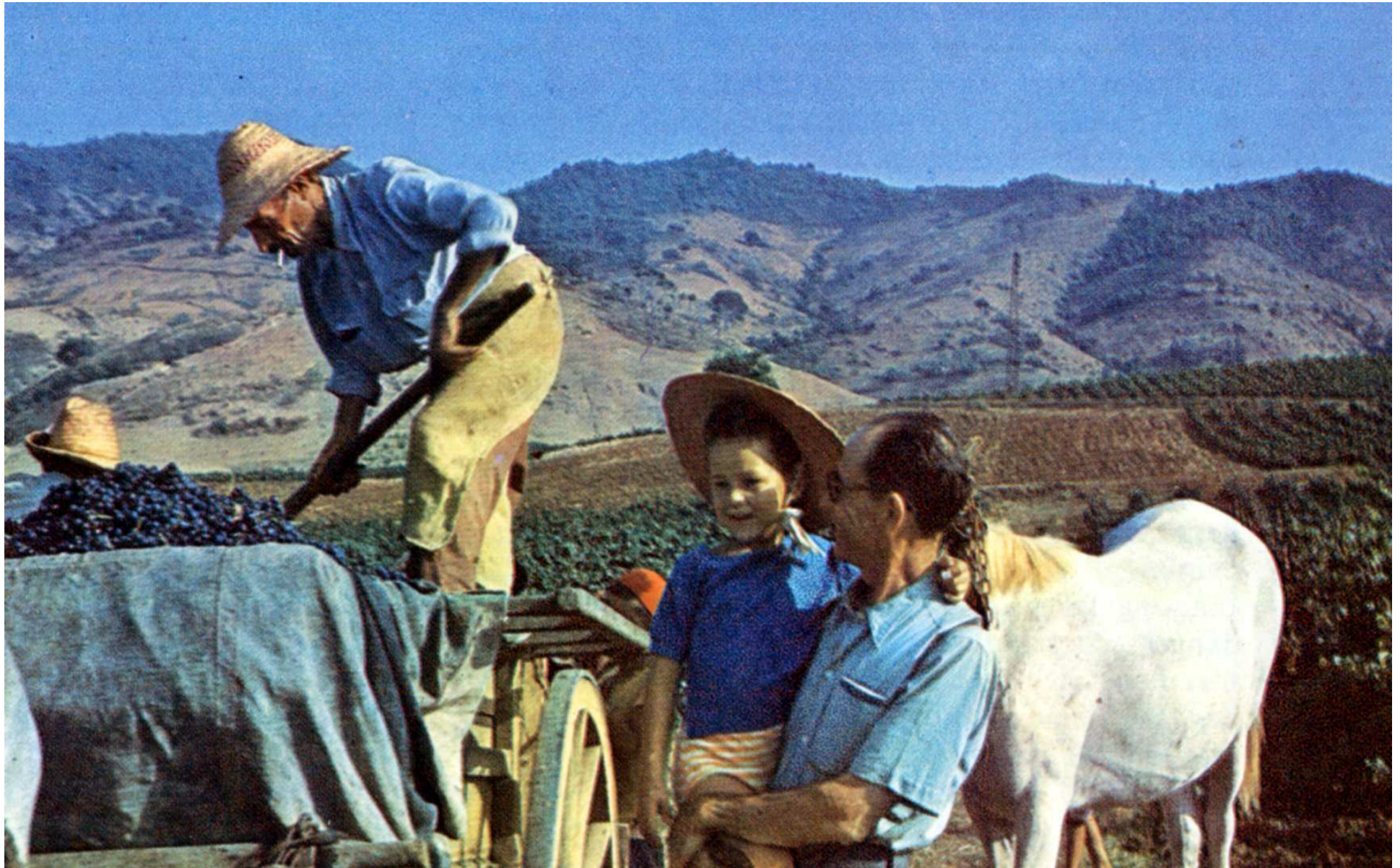




**L'Algérie vinicole piquetée de fermes blanches**



En 1959, il y avait 78 caves coopératives en Oranie sur un total de 188. Le vin a alimenté le commerce des villes et villages, a apporté du travail, construit des caves, des infrastructures routières, et portuaires.



**Les rites des vendanges se transmettent de père en fils**

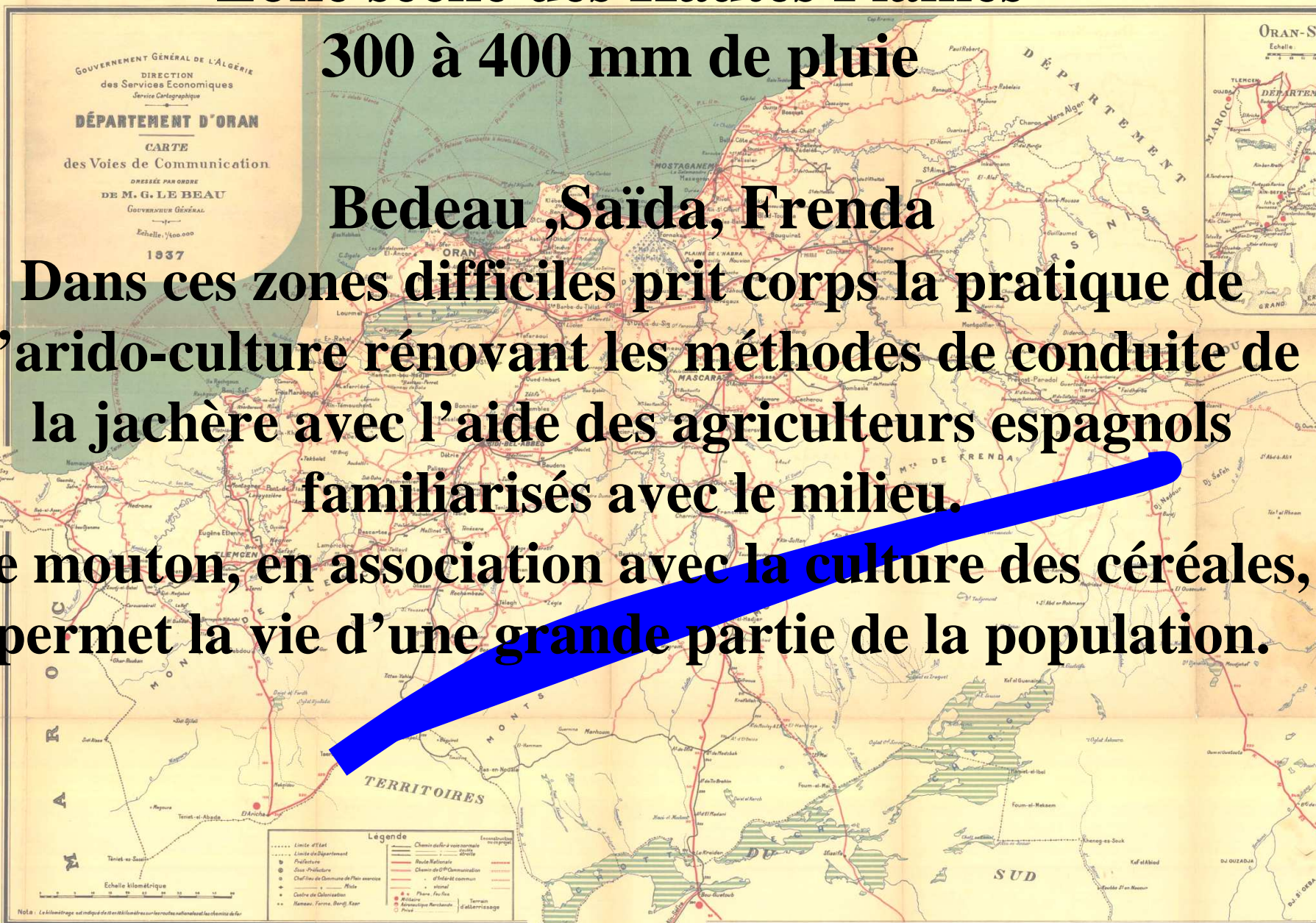
# Zone sèche des Hautes Plaines

300 à 400 mm de pluie

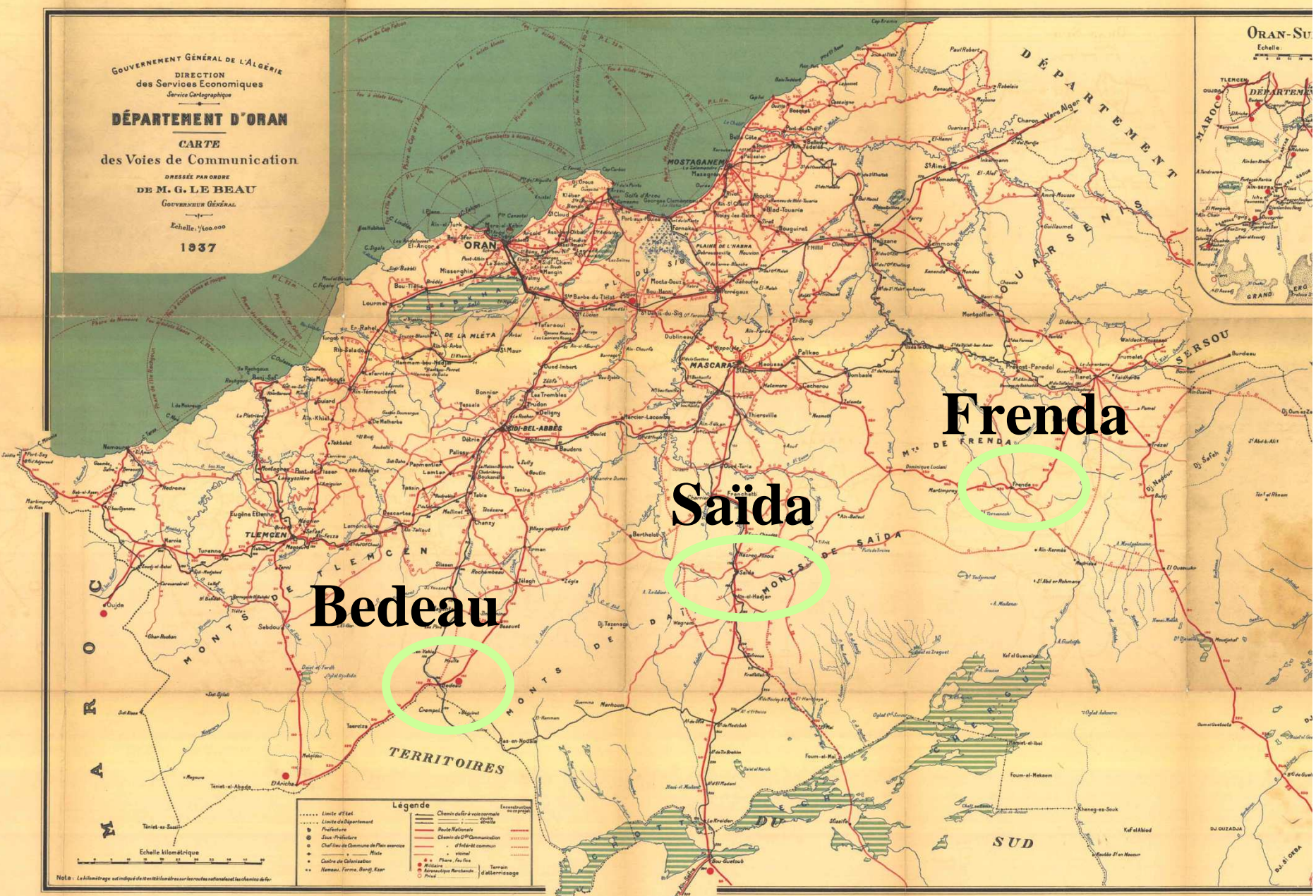
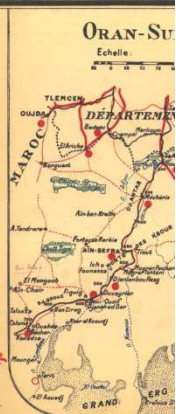
Bedeau, Saïda, Freneda

Dans ces zones difficiles prit corps la pratique de l'arido-culture rénovant les méthodes de conduite de la jachère avec l'aide des agriculteurs espagnols familiarisés avec le milieu.

Le mouton, en association avec la culture des céréales, permet la vie d'une grande partie de la population.



GOUVERNEMENT GÉNÉRAL DE L'ALGÉRIE  
 DIRECTION  
 des Services Economiques  
 Service Cartographique  
**DÉPARTEMENT D'ORAN**  
 CARTE  
 des Voies de Communication  
 DRESSÉE PAR ORDRE  
 DE M. G. LE BEAU  
 GOUVERNEUR GÉNÉRAL  
 Echelle: 1/500.000  
**1937**



**Bedeau**

**Saïda**

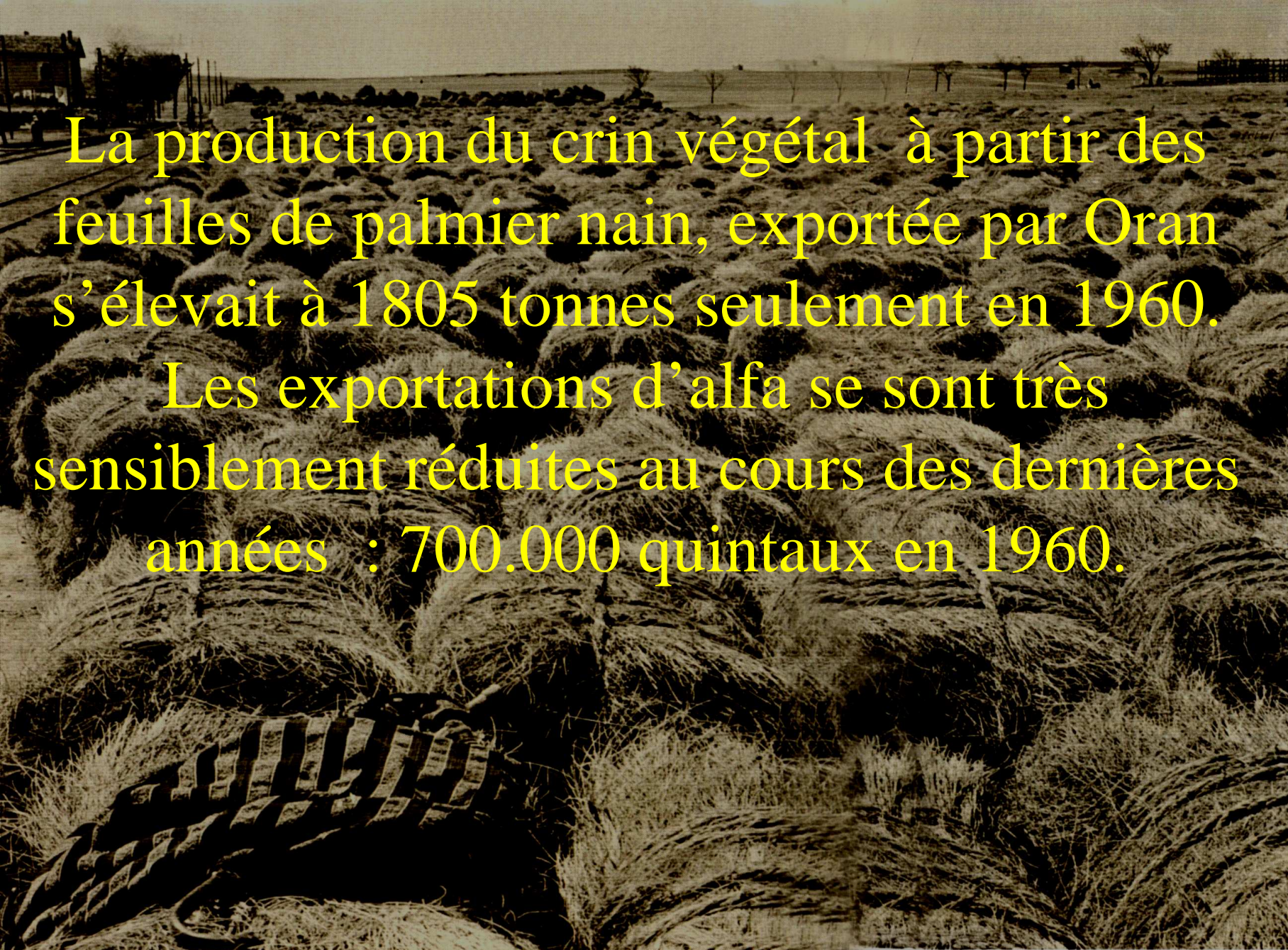
**Frenda**



**Legende**

---	Limite d'Etat	—	Chemins de fer à voie normale
---	Limite de Département	—	Routes Nationales
●	Préfecture	—	Chemins de CP (Communication)
●	Stations Préfectorales	—	Routes Locales
●	Chefs-lieux de Communes de plein exercice	—	Chemins de CP (Industrie-Commerces)
●	Mairie	—	Routes de l'Etat
●	Centres de Colonisation	—	Routes de l'Etat
●	Hameaux, Fermes, Bourgs, Kasrs	—	Routes de l'Etat
○		—	Routes de l'Etat

Nota : Le schématisation est indiquée de 1/500.000 à 1/100.000 sur les routes nationales et les chemins de fer.



La production du crin végétal à partir des feuilles de palmier nain, exportée par Oran s'élevait à 1805 tonnes seulement en 1960.

Les exportations d'alfa se sont très sensiblement réduites au cours des dernières années : 700.000 quintaux en 1960.



A Bedeau les balles d'alfa attendent le train



Le marché de l'alfa



GOVERNEMENT GÉNÉRAL DE L'ALGÉRIE  
DIRECTION  
des Services Économiques  
Service Cartographique

DÉPARTEMENT D'ORAN

CARTE

des Villes

ORAN-SUD

Echelle: 1:100,000



**Zone pré-saharienne.**  
**Moins de 300mm de pluie.**  
**Mécheria, Geryville, Aflou.**

TERRITOIRES

Legende

.....	Limite d'Etat	—	Chemin de fer à voie normale	—	Extractions de phosphate
-----	Limite de Département	—	Chemin de fer à voie étroite	—	Terrain d'abandon
●	Préfecture	—	Road Nationale	—	
○	Sous-Préfecture	—	Chemin de Fer Communal	—	
○	Chef-lieu de Commune de Plein exercice	—	Chemin de Fer Communal	—	
○	Poste	—	Chemin de Fer Communal	—	
○	Centre de Colonisation	—	Voie vicinale	—	
○	Hamon, Ferme, Bourg, Kasr	—	Plaine, Feu, Riv	—	
		—	Wahars	—	
		—	Anciennes Marchés	—	
		—	Puits	—	

Echelle kilométrique

Nota: Le kilométrage est indiqué de cent kilomètres sur toutes routes nationales.

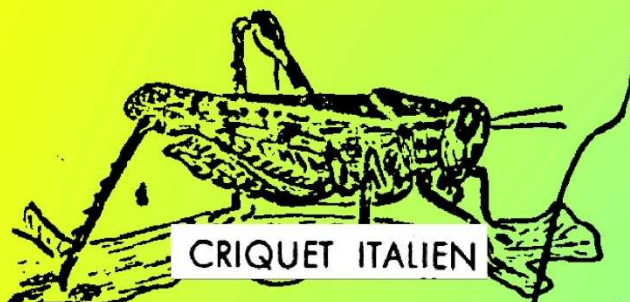


**Le service de la protection des végétaux y a joué un rôle prépondérant dans la lutte anti-acridienne :**

**découverte des foyers de grégarisation et des zones permanentes de multiplication**  
**criquet pèlerin, sauterelle marocaine ...**

CERTAINS CRIQUETS DU PAYS SONT TRÈS NUISIBLES

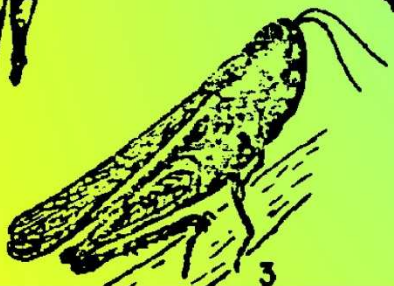




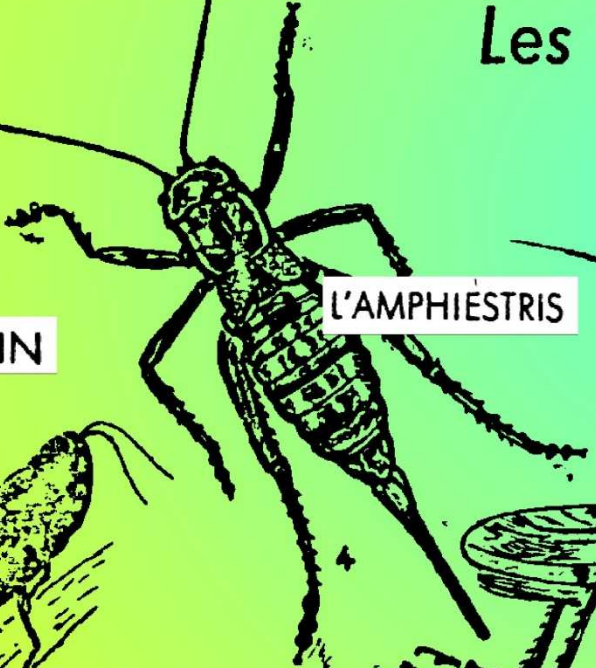
CRIQUET ITALIEN



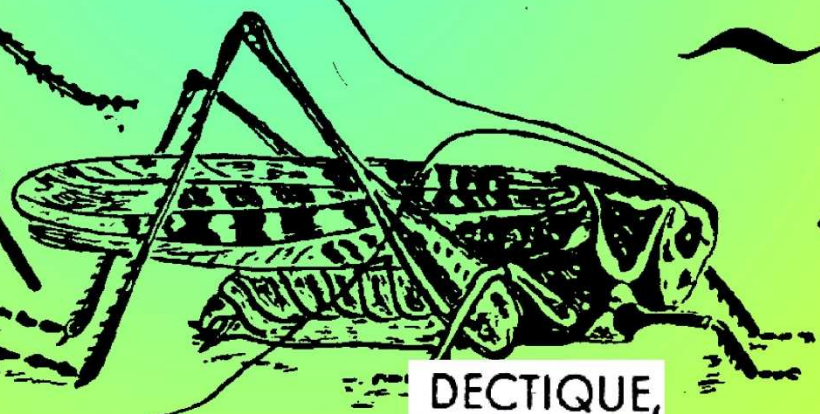
CRIQUET MAROCAIN



CRIQUET ESPAGNOL



L'AMPHIÉSTRIS



DECTIQUE,



6

# AGRICULTEURS

Les "CRIQUETS du PAYS"

peuvent ravager

vos cultures

CERTAINS CRIQUETS DU PAYS SONT TRÈS NUISIBLES